

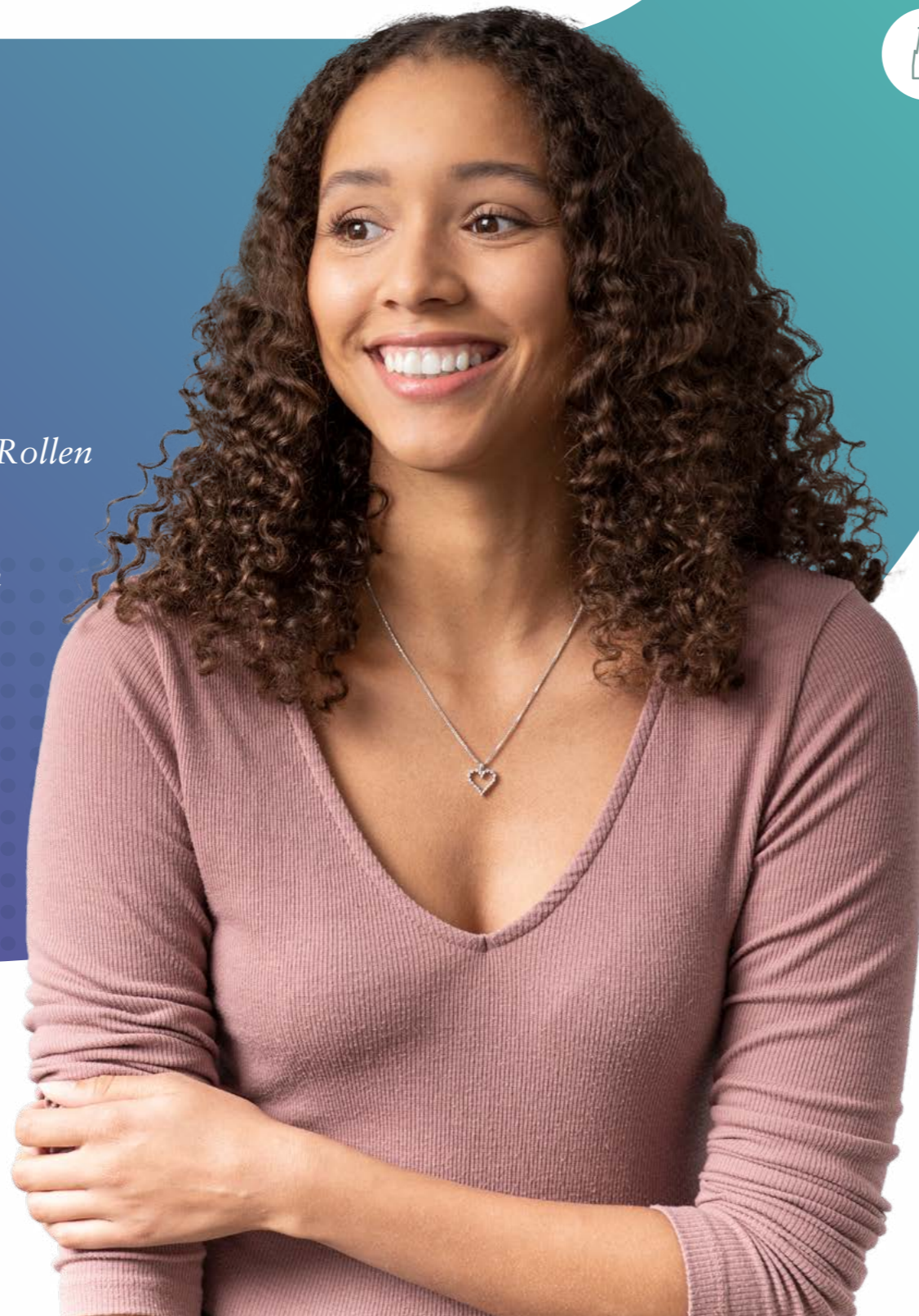
Master of Arts

WIRTSCHAFTS- PSYCHOLOGIE

Menschen üben in vielerlei Rollen Einfluss auf den Erfolg von Unternehmen aus. Unternehmen wollen und müssen daher das Verhalten von Menschen verstehen und wissen, wie man es gezielt steuern kann.

Besuch uns am Campus ▶

Lass Dich beraten ▶



Campus
Köln



Vorlesungssprache
Deutsch



Dauer
4 Semester



Studienbeginn
Wintersemester (August)



Studienform
Vollzeit (120 ECTS)



Auslandssemester
im 4. Semester (optional)

Studieninhalte

Der Master „Wirtschaftspsychologie“ ist interdisziplinär angelegt und vereint weiterführende Kenntnisse im betriebswirtschaftlichen Bereich mit sozial- und wirtschaftspsychologischen Aspekten. In der ersten Studienhälfte beschäftigst Du Dich vorrangig mit Themengebieten rund um Personalsteuerung, Marketing und Unternehmensführung.

Die wirtschaftspsychologische Forschung und Trends der angewandten Wirtschaftspsychologie sind weitere wesentliche Bestandteile Deines Studiengangs. In Kursen wie „Markt- & Trendforschung“ oder „Werbe- & Verkaufspsychologie“ lernst Du das Verhalten von Menschen zu analysieren und daraus Ableitungen für die Konzeption von Befragungen oder Kommunikationskampagnen zu entwickeln.

Einen weiteren Schwerpunkt bilden führungsrelevante Inhalte wie Diversity Management und Talent Management. Erfahrene Dozent:innen vermitteln Dir Analyse- und Interventionsmethoden für unterschiedliche Gesprächssituationen wie z.B. Konfliktgespräche, Mediation oder Coaching. Du lernst Verhandlungen aktiv zu führen und Besprechungen professionell zu moderieren.

Alumni dieses Studiengangs arbeiten häufig in folgenden Unternehmens- und Tätigkeitsbereichen:

- Human Resources
- Marketing/Sales
- Market Research
- Design Development
- Fraud Management
- Change Management
- Consulting
- Coaching/Training

Dieses Programm gibt es ebenfalls als berufsbegleitenden Master. Weitere Informationen hierzu findest Du in unserer Broschüre für Teilzeitprogramme.