



# INU

INNOVATIVE  
HOCHSCHULE  
FÜR ANGEWANDTE  
WISSENSCHAFTEN

**INFO-  
HOTLINE:  
0800-STUDIUM**

0800-7883486  
DEUTSCHLAND  
+49 221 66992133  
INTERNATIONAL

Bachelor of Science

# WIRTSCHAFTS- PSYCHOLOGIE

INU.de

# WILKOMMEN AN DER INU –

## Innovative Hochschule für angewandte Wissenschaften



Prof. Dr.  
Ute Gartzen-Wiegand  
Gründungspräsidentin

” Es freut uns sehr, dass du dich für den Bachelor-Studiengang Wirtschaftspsychologie (B.Sc.) an der INU interessierst! Wir haben hier eine ganz besondere Vision: Bei uns dreht sich alles darum, eine innovative Lernerfahrung zu schaffen, die sich jedem Lebensabschnitt anpasst, egal, wo du gerade stehst. Unser Anspruch ist es, dein Studium nachhaltig, zugänglich und flexibel zu gestalten.

Ein innovatives Lehrkonzept verbunden mit digitalen Lernformen, Einsatz von künstlicher Intelligenz im Lernprozess und unsere INU-App machen das Studium zu

einem besonderen Studiererlebnis. Interaktiver Online-Unterricht, on-Demand Lernvideos, persönlicher Austausch und Betreuung während des Studiums sowie die digitale INU-Community ermöglichen dir eine innovative Studiererfahrung.

Ob du in Vollzeit oder Teilzeit studieren möchtest, nebenbei jobbst, schon berufstätig bist oder sogar schon eine Familie hast – bei uns bekommst du die volle Flexibilität eines Online-Studiums. Wir sind für dich da, damit du das Beste aus deinem Studium machen kannst, ganz nach deinen eigenen Bedürfnissen.

“





# Dein Studium an der INU: digital, interaktiv, persönlich und voller Know-How und Skills

## Freiheit und Flexibilität

Plane deine Woche flexibel und organisiere deinen Studienalltag, wie du ihn brauchst.

## Innovatives Lernen

Interaktive Lerneinheiten, vielfältige digitale Lernmaterialien, eine benutzerfreundliche App und KI-Lerntools.

## Studieren im Semesterverbund

Gemeinsam zum Erfolg. Eingebunden in eine Studiengruppe kannst du in der INU-Community dein Potential entfalten.

## Persönliche Betreuung

Unsere Lehrenden und die Studienberatung sind immer für dich da.

## Träume und Studium vereinen

Engagiere dich ehrenamtlich, arbeite Teilzeit oder verfolge deine Hobbies, während du studierst.

## Know-How & Future Skills

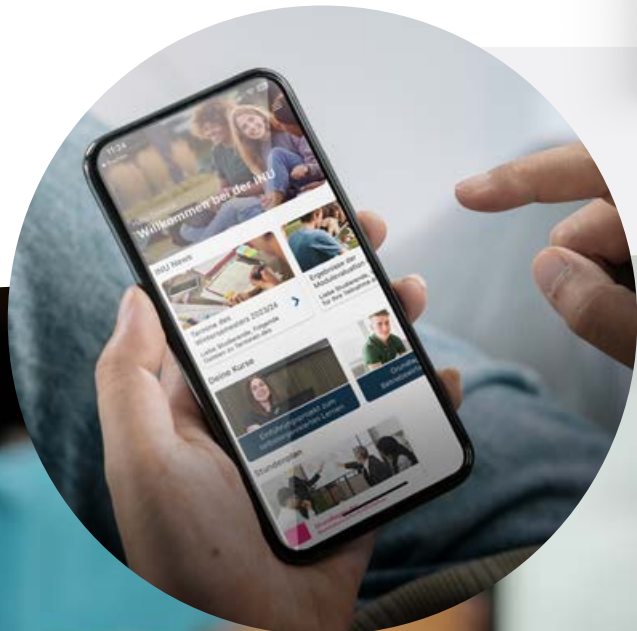
Erwirb neben Fachwissen zukunftsfähige digitale und transformative Kompetenzen, die dich optimal auf das Arbeiten im Zeitalter von New Work vorbereiten.

## Kostentransparenz

Gedeckelte Studiengebühren, unabhängig von der Studiendauer.

# Unsere maßgeschneiderte Hochschul-App für dein innovatives digitales Studium - exklusiv für INU-Studierende!

Mit unserer INU-App ist alles nur einen Fingertipp entfernt. Egal, ob du Unterlagen für deine Kurse benötigst, dich für deine Prüfungen vorbereitest oder deinen Studierendenausweis vorzeigen musst. Dein Studium findet in und mit der INU-App statt: zeitlich und räumlich ganz flexibel.







**Was heißt eigentlich digital**

# **STUDIERN?**

Das Studium an der INU kombiniert interaktiven, synchronen Live-Online-Unterricht mit asynchronen Lerneinheiten und vermittelt komplexes Wissen in kurzen Lernvideos, digitalen Texten und MicroLearning-Einheiten. So hast du die Möglichkeit, sowohl in der Gruppe als auch im Selbststudium zu lernen und bestimmst deinen Studienalltag, wie er am besten in dein Leben passt.

Für Lehrveranstaltungen bist du nicht mehr an einen Ort gebunden, sondern benötigst lediglich einen Zugang zum Internet, um an den Live-Online-Seminaren teilzunehmen. Unsere Lerngruppen und Foren fördern digitale Zusammenarbeit; eine der wesentlichen „Future Skills“ für den Arbeitsmarkt der Zukunft.

Ab Sommersemester 2024 setzt die INU auch KI-basierte Lerntools ein: unsere Avatare stehen dir als 24/7-Professorinnen und -Professoren jederzeit bereit, komplexe Zusammenhänge noch einmal zu erläutern und deine Fragen zu beantworten.

Bei aller Digitalität musst du auf eine persönliche Betreuung jedoch nicht verzichten: In digitalen Sprechstunden stehen dir die Lehrenden, die Studienberatung und auch die Hochschulverwaltung jederzeit zur Verfügung. Und auch das Studium in einer gemeinsamen Studiengruppe ist eine Bereicherung und Unterstützung in jeder Hinsicht.

# Dein Studium in Wirtschaftspsychologie an der INU!

## Hier ist, was du wissen musst:

Du bist fasziniert von der Dynamik in Gruppen; davon, wie Teamarbeit funktioniert, wie gute Führung gelingt? Und gleichzeitig willst du die Hintergründe für Markt- und Verbraucherverhalten erforschen und verstehen? Das Studium Wirtschaftspsychologie an der INU ermöglicht es dir, psychologische Prinzipien auf wirtschaftliche und organisatorische Kontexte anzuwenden. Du entwickelst ein tiefes Verständnis für menschliches Verhalten in Unternehmen, was sowohl für deine persönliche Entwicklung als auch für berufliche Möglichkeiten von Vorteil ist.

Wirtschaftspsychologie öffnet Türen zu verschiedenen Karrierewegen, darunter Human Resources, Marketing, Organisationsentwicklung und Unternehmensberatung. Das Studium bietet dir in den Grundlagen und Spezialisierungen eine breite Palette von Fähigkeiten, die in verschiedenen beruflichen Umfeldern gefragt sind. Lies auf den nächsten Seiten, wie dein Studium aufgebaut ist, was es mit den Schwerpunkten auf sich hat und welche Karriereoptionen dir nach dem Studium Wirtschaftspsychologie an der INU zur Verfügung stehen.

An der INU kannst du Wirtschaftspsychologie als Vollzeit- oder Teilzeitstudium ohne NC und Wartesemester studieren. Der Aufbau des Studiengangs Wirtschaftspsychologie (B.Sc.) entspricht den Empfehlungen der Gesellschaft für angewandte Wirtschaftspsychologie e.V. (GWPs) und dem Berufsverband Deutscher Psychologinnen und Psychologen (BDP).



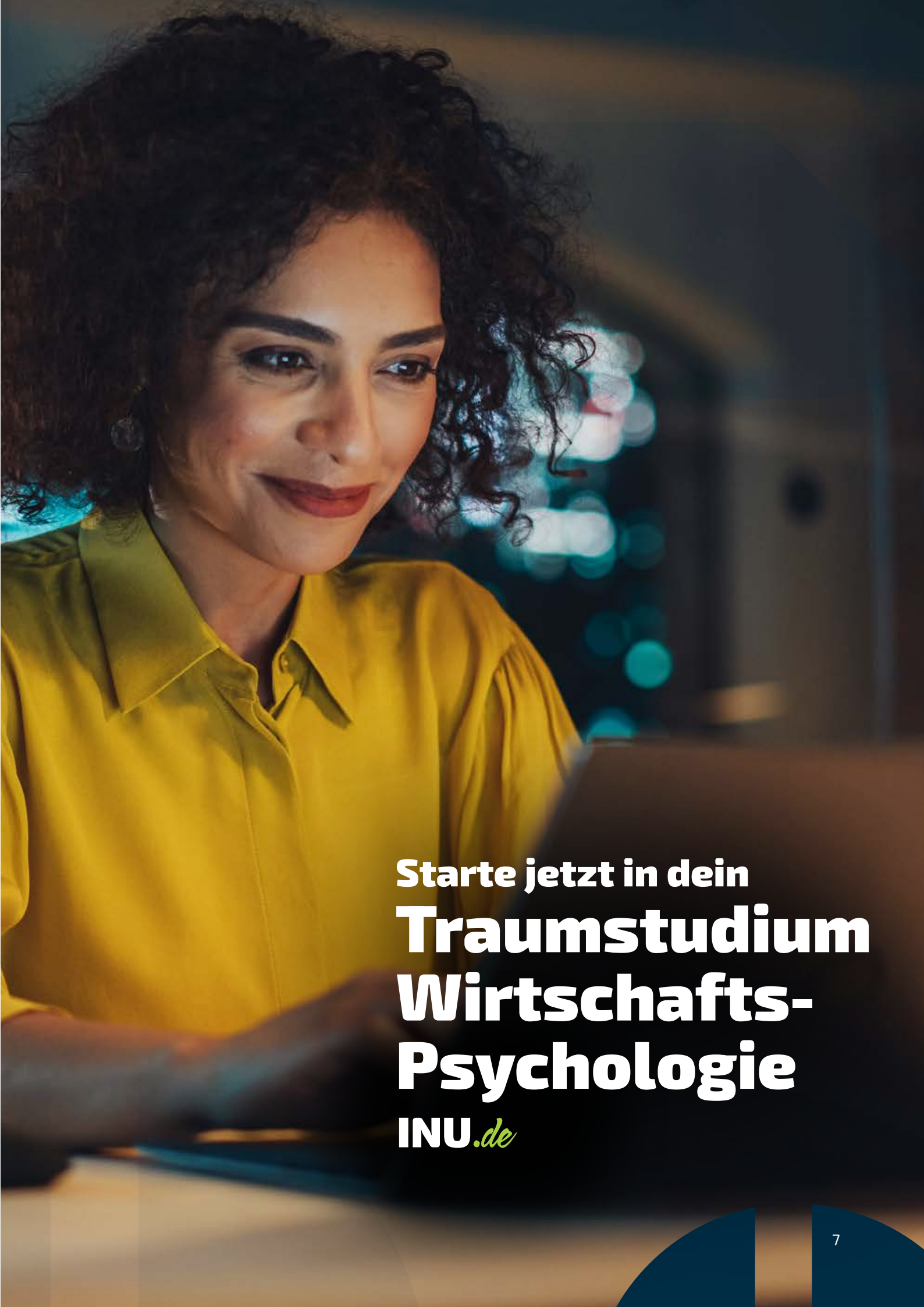
” Das Studium der Wirtschaftspsychologie ermöglicht es, den Herausforderungen einer sich verändernden Arbeitswelt innovativ zu begegnen und Arbeitsformen methodisch versiert weiterzuentwickeln. “

Prof. Dr. Philipp E. Otto  
Professor für Wirtschaftspsychologie



” Studiere Psychologie, um die Geheimnisse des Verhaltens zu ergründen und die Kraft der Veränderung zu entfesseln. “

Prof. Dr. Malte Albrecht  
Professor für Psychologie



**Starte jetzt in dein  
Traumstudium  
Wirtschafts-  
Psychologie**  
**INU.de**



Deine

# Studien- inhalte

Zusätzlich zu Grundlagenwissen und fachlicher Expertise entwickelst du im Studium zukunftsfähige Schlüsselkompetenzen wie digitale Medienkompetenz, digitale Ethik, digitale Kollaboration sowie Innovations- und Transformationsfähigkeit für eine Welt im konstanten Wandel.

## 1. VORBEREITUNG AUFS STUDIUM:

Zu Beginn erhältst du eine Einführung, die dir zeigt, wie du dein Studium an der INU gut organisieren kannst. Du lernst unsere digitalen Kommunikations-Tools, die INU-App kennen und erwirbst weitere digitale Schlüsselkompetenzen.

## 2. DIE STUDIENINHALTE:

In den Grundlagenmodulen erwirbst du Wissen und Kompetenzen in Wirtschaft, Statistik und Recht und ergänzt sie direkt mit Allgemeiner Psychologie und wirtschaftspsychologischen Modulen.

## 3. ANWENDUNGS- UND PRAXISMODULE:

Hier geht es tiefer in die Materie und in die Anwendung. Ein empirisches Forschungsprojekt sowie praktische Projekte in der Kommunikationspsychologie geben dir Gelegenheit, dein Wissen direkt umzusetzen und Erfahrungen zu sammeln.

## 4. SCHWERPUNKTE WÄHLEN:

Im zweiten Teil des Studiums konzentrierst du dich auf zwei spezielle Themen. Zur Auswahl stehen dir hierfür Personalpsychologie, Psychologie des Wandels und der digitalen Transformation oder Markt-, Werbe- und Medienpsychologie. Oder du wählst einen Schwerpunkt aus dem Studiengang Psychologie. Da könntest du dich im Bereich Klinische Psychologie oder Gesundheitspsychologie spezialisieren.

## 5. DIE ABSCHLUSSARBEIT:

Am Ende deines Studiums schreibst du deine Bachelorarbeit und beendest so dein Studium.



**ZUR MODULÜBERSICHT:**

[INU.DE/VOLLZEIT-STUDIENGANG-WIRTSCHAFTSPSYCHOLOGIE/](https://www.inu.de/vollzeit-studiengang-wirtschaftspsychologie/)



# Deine Schwer- punkte

Zum Ende des dritten Semesters (Vollzeitstudium) bzw. vierten Semesters (Teilzeitstudium) hast du das Grundlagenwissen deines Studiengangs erworben und legst nun deine beiden Schwerpunkte fest. Dazu hast du zwei Optionen

- **OPTION 1:** Du wählst zwei Schwerpunkte aus dem Studiengang Wirtschaftspsychologie, auf die du dich ab jetzt spezialisierst. Zur Wahl stehen:
- **Markt-, Werbe- und Medienpsychologie**
  - **Personalpsychologie**
  - **Psychologie des Wandels und der digitalen Transformation**

- **OPTION 2:** Du wählst einen Schwerpunkt aus dem Studiengang Wirtschaftspsychologie sowie einen weiteren Schwerpunkt aus einem anderen, kombinierbaren Bachelorstudiengang. Hier bieten wir dir derzeit folgende Querwahloptionen:

aus dem Studiengang Psychologie

- **Klinische Psychologie**
- **Gesundheitspsychologie**

aus dem Studiengang Internationale Betriebswirtschaftslehre

- **Internationales Marketingmanagement**
- **Internationales Management**
- **Nachhaltiges Management**



Alles auf

# einen Blick

## Key Facts & Gebühren

### VOLLZEIT

**Abschlussart:** Bachelor of Science (B.Sc.)

**Studiengebühren:** 295 Euro/Monat  
1.770 Euro / Semester  
10.620 Euro / gesamt  
keine Zusatzkosten für  
Immatrikulation und  
Prüfungen

**Studiendauer:** 6 Semester - 36 Monate

**Studienbeginn:** 1. April (Sommersemester)  
1. Oktober (Wintersemester)

**Bewerbungsfrist:** ganzjährig

**Sprache:** deutsch

**Akkreditierung:** akkreditiert durch die  
Stiftung Akkreditierungsrat

**Durchführungsform:** Fernstudium

**ECTS-Punkte:** 180

**BAföG:** Die INU Vollzeitstudien  
gänge sind gemäß  
§ 2 Abs. 2 des Bundes-  
gesetzes über individuelle  
Förderung der Ausbildung  
(BAföG) förderungsfähig.

### TEILZEIT

**Abschlussart:** Bachelor of Science (B.Sc.)

**Studiengebühren:** 225 Euro/Monat  
1.350 Euro / Semester  
10.800 Euro / gesamt  
keine Zusatzkosten für  
Immatrikulation und  
Prüfungen

**Studiendauer:** 8 Semester - 48 Monate

**Studienbeginn:** 1. April (Sommersemester)  
1. Oktober (Wintersemester)

**Bewerbungsfrist:** ganzjährig

**Sprache:** deutsch

**Akkreditierung:** akkreditiert durch die  
Stiftung Akkreditierungsrat

**Durchführungsform:** Fernstudium

**ECTS-Punkte:** 180





# Deine Karriere

Wirtschaftspsychologinnen und -psychologen bieten sich zahlreiche Karrierechancen in breit gefächerten Einsatzbereichen, z.B. in

## PSYCHOLOGISCHE BERATUNG...

- ▶ **PERSONAL- UND ORGANISATIONS-ENTWICKLUNG**
- ▶ **MARKETINGMANAGEMENT UND WERBUNG**
- ▶ **RECRUITEMENT UND HEADHUNTING**



## WEITERE KARRIEREBEREICHE

- **Management digitaler Arbeitsprozesse:**  
Steuerung der digitalen Transformation als Schnittstelle zwischen Management, Mensch und Technik
- **Unternehmensberatung:**  
Externe Analyse und Bewertung von Unternehmen sowie Erarbeitung und Umsetzung individualisierter Maßnahmen zur Erfolgssteigerung
- **Führungskräfteentwicklung:**  
Förderung von Fachkräften und Entwicklung von Führungspotenzialen
- **Personalweiterbildung:**  
Konzeption, Planung, Organisation und Durchführung interner und externer Weiterbildungsmaßnahmen
- **Strategisches Management:**  
Entwicklung einer ganzheitlichen Unternehmensstrategie zur Sicherung der Zukunftsfähigkeit
- **Marktforschung:**  
Analyse des Marktes, um Marktentwicklungen und Trends frühzeitig zu erkennen und Marketingmaßnahmen einzuleiten
- **Beratung**  
von Leitungssportlern

# Zulassungsvoraussetzungen zum Studium

An der INU kannst du ohne NC oder Wartesemester studieren. Für den Beginn eines Bachelorstudiums brauchst du eine Hochschulzugangsberechtigung.

## Hochschulzugangsberechtigungen:

**Die Allgemeine Hochschulreife (Abitur)** berechtigt uneingeschränkt zum Bachelorstudium

**Die Fachhochschulreife (Fachabitur)** berechtigt zum Studium an einer Fachhochschule

**Die fachgebundene Hochschulreife** berechtigt zum Studium einer Fachrichtung in dem auf dem Zeugnis ausgewiesenen Bundesland

Auch **ohne Hochschulreife** ist ein Bachelorstudium möglich. Unterschieden werden

- Zugang aufgrund beruflicher Aufstiegsfortbildung
- Zugang aufgrund fachlich entsprechender Berufsausbildung und beruflicher Tätigkeit

Hast du noch Fragen? Sprich uns an, gerne prüfen wir deinen persönlichen Sachverhalt!

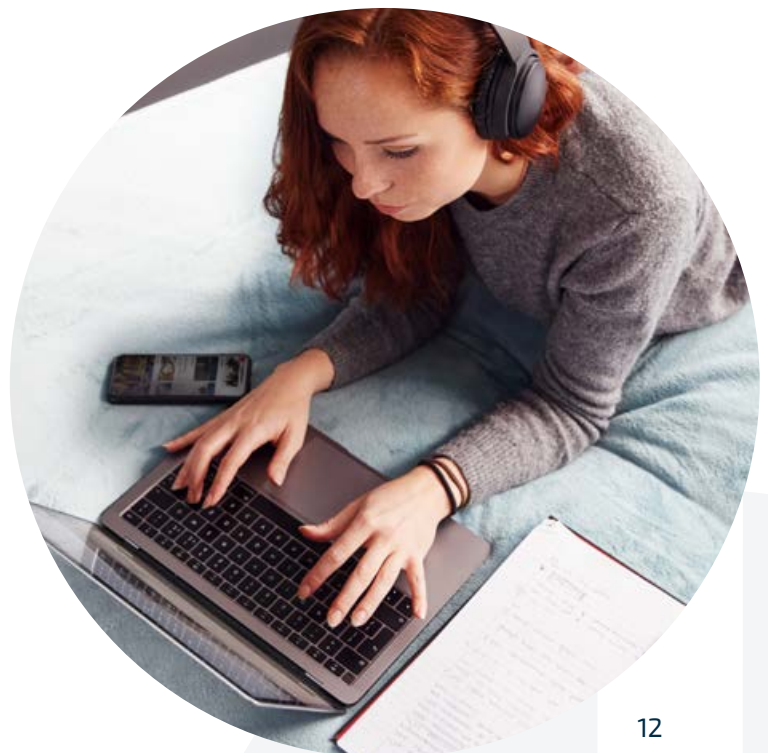
## Deutschkenntnisse

Studienbewerberinnen und -bewerber aus dem Ausland, die nicht in Deutschland oder im deutschen Sprachraum aufgewachsen sind, benötigen einen Nachweis über ihre Kenntnisse der deutschen Sprache. Gefordert ist das Niveau „DSH 2 gemäß der Deutschen Sprachprüfung für den Hochschulzugang“.

## Anerkennungen

Hast du bereits ein Studium oder eine fachliche Aus- und Weiterbildung an einer anderen Hochschule absolviert? Dann können vielleicht Leistungen auf dein Studium an der INU angerechnet werden, was deine Studienzeit verkürzen würde.

Sprich uns an! Wir prüfen gerne, ob du die Voraussetzungen für eine Anerkennung erfüllst.





# Deine Bewerbung auf einen Studienplatz

Du kannst dein Studium an der INU zum Sommer- oder Wintersemester (April/Oktober) beginnen. Bewirb dich direkt auf unserer Website unter [INU.DE/AN-DER-INU-BEWERBEN/](https://www.inu.de/an-der-inu-bewerben/)

Wenn du weitere Fragen zu Bewerbung, zum Studienverlauf oder dem Studienvertrag hast, kannst du gern ein persönliches Beratungsgespräch mit unserer Studienberatung vereinbaren.



Vereinbare einen Termin  
[INU.DE/INU-STUDIENBERATUNG/](https://www.inu.de/inu-studienberatung/)



Ruf uns gern an **0800 7883486**



Oder schreibe uns per WhatsApp  
**0049 170 5445514**



**Abel Zere**  
Leiter Interessenten- und  
Bewerbermanagement



**Lukas Appel**  
Studienberater



# Wenn du dir ohne weitere Beratung direkt deinen Studienplatz sichern möchtest, sind hier die Next Steps:

- 1.** Bewirb dich direkt auf unserer Website unter [INU.DE/AN-DER-INU-BEWERBEN/](https://www.inu.de/an-der-inu-bewerben/)
- 2.** Du erhältst eine E-Mail von uns mit den Zugangsdaten zur INU-App
- 3.** Lade in der App deine Unterlagen für die Bewerbung hoch
  - a. Die Hochschulzugangsberechtigung
  - b. Kopie des amtlichen Lichtbildausweises
- 4.** Du erhältst deinen Studienvertrag nach Prüfung deiner Bewerbung
- 5.** Sende uns deinen unterschriebenen Studienvertrag per E-Mail oder lade diesen über die APP hoch

## Wir freuen uns auf dich!

**WR**

WISSENSCHAFTSRAT

STIFTUNG  
Akkreditierungsrat



**evalag**  
EVALUATIONSAGENTUR  
BADEN-WÜRTTEMBERG





**INU**.de

**HERAUSGEBER**



**INU**

**INNOVATIVE  
HOCHSCHULE**  
FÜR ANGEWANDTE WISSENSCHAFTEN

in Trägerschaft der  
INU - Innovative University AG  
Widdersdorfer Straße 262  
D-50933 Köln  
Telefon +49 221 66 99 21 33  
Telefax +49 221 66 99 21 99

info@inu.de  
www.inu.de

**AUFSICHTSBEHÖRDE**

Das Ministerium für Kultur und Wissenschaft des Landes Nordrhein-Westfalen ist für die hochschulrechtlichen Angelegenheiten zuständig.