



# INU

INNOVATIVE  
HOCHSCHULE  
FÜR ANGEWANDTE  
WISSENSCHAFTEN

**INFO-  
HOTLINE:**

0800-7883486  
DEUTSCHLAND

+49 221 66992133  
INTERNATIONAL

Bachelor of Arts

# SOCIAL MEDIA MANAGEMENT\*

ERSTMALS  
AB WS  
2024

\* in Akkreditierung

[INU.de](https://www.inu.de)

# WILKOMMEN AN DER INU –

## Innovative Hochschule für angewandte Wissenschaften



Prof. Dr.  
Ute Gartzen-Wiegand  
Gründungspräsidentin

” Es freut uns sehr, dass du dich für den Bachelor-Studiengang Social Media Management (B.A.) an der INU interessierst, der sich zur Zeit in Akkreditierung befindet! Wir haben hier eine ganz besondere Vision: Bei uns dreht sich alles darum, eine innovative Lernerfahrung zu schaffen, die sich jedem Lebensabschnitt anpasst, egal, wo du gerade stehst. Unser Anspruch ist es, dein Studium nachhaltig, zugänglich und flexibel zu gestalten.

Ein innovatives Lehrkonzept verbunden mit digitalen Lernformen, Einsatz von künstlicher Intelligenz im Lernprozess und unsere INU-App machen das Studium

zu einem besonderen Studierenerlebnis. Interaktiver Online-Unterricht, on-Demand Lernvideos, persönlicher Austausch und Betreuung während des Studiums sowie die digitale INU-Community ermöglichen dir eine innovative Studierenerfahrung.

Ob du in Vollzeit oder Teilzeit studieren möchtest, nebenbei jobbst, schon berufstätig bist oder sogar schon eine Familie hast – bei uns bekommst du die volle Flexibilität eines Online-Studiums. Wir sind für dich da, damit du das Beste aus deinem Studium machen kannst, ganz nach deinen eigenen Bedürfnissen.

“





# Dein Studium an der INU: digital, interaktiv, persönlich und voller Know-How und Skills

## Freiheit und Flexibilität

Plane deine Woche flexibel und organisiere deinen Studienalltag, wie du ihn brauchst.

## Innovatives Lernen

Interaktive Lerneinheiten, vielfältige digitale Lernmaterialien, eine benutzerfreundliche App und KI-Lerntools.

## Studieren im Semesterverbund

Gemeinsam zum Erfolg. Eingebunden in eine Studiengruppe kannst du in der INU-Community dein Potential entfalten.

## Persönliche Betreuung

Unsere Lehrenden und die Studienberatung sind immer für dich da.

## Träume und Studium vereinen

Engagiere dich ehrenamtlich, arbeite Teilzeit oder verfolge deine Hobbies, während du studierst.

## Know-How & Future Skills

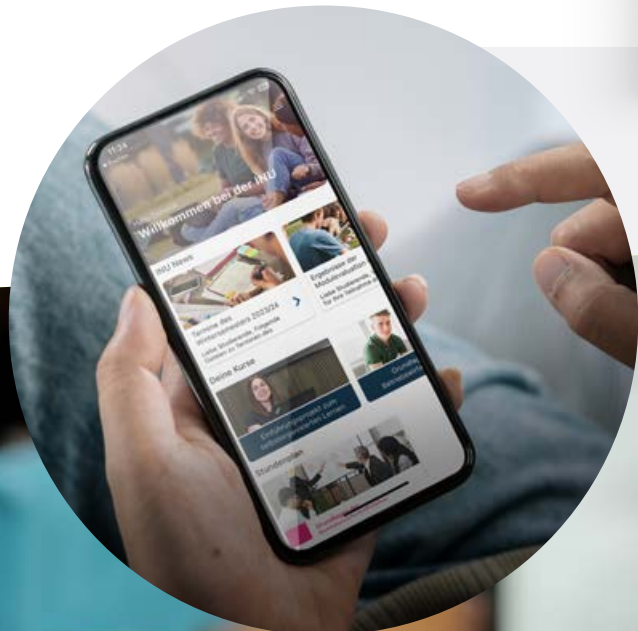
Erwirb neben Fachwissen zukunfts-fähige digitale und transformative Kompetenzen, die dich optimal auf das Arbeiten im Zeitalter von New Work vorbereiten.

## Kostentransparenz

Gedeckelte Studiengebühren, unabhängig von der Studiendauer.

# Unsere maßgeschneiderte Hochschul-App für dein innovatives digitales Studium - exklusiv für INU-Studierende!

Mit unserer INU-App ist alles nur einen Fingertipp entfernt. Egal, ob du Unterlagen für deine Kurse benötigst, dich für deine Prüfungen vorbereitest oder deinen Studierendenausweis vorzeigen musst. Dein Studium findet in und mit der INU-App statt: zeitlich und räumlich ganz flexibel.







**Was heißt eigentlich digital**

# **STUDIERN?**

Das Studium an der INU kombiniert interaktiven, synchronen Live-Online-Unterricht mit asynchronen Lerneinheiten und vermittelt komplexes Wissen in kurzen Lernvideos, digitalen Texten und MicroLearning-Einheiten. So hast du die Möglichkeit, sowohl in der Gruppe als auch im Selbststudium zu lernen und bestimmst deinen Studienalltag, wie er am besten in dein Leben passt.

Für Lehrveranstaltungen bist du nicht mehr an einen Ort gebunden, sondern benötigst lediglich einen Zugang zum Internet, um an den Live-Online-Seminaren teilzunehmen. Unsere Lerngruppen und Foren fördern digitale Zusammenarbeit; eine der wesentlichen „Future Skills“ für den Arbeitsmarkt der Zukunft.

Ab Sommersemester 2024 setzt die INU auch KI-basierte Lerntools ein: unsere Avatare stehen dir als 24/7-Professorinnen und -Professoren jederzeit bereit, komplexe Zusammenhänge noch einmal zu erläutern und deine Fragen zu beantworten.

Bei aller Digitalität musst du auf eine persönliche Betreuung jedoch nicht verzichten: In digitalen Sprechstunden stehen dir die Lehrenden, die Studienberatung und auch die Hochschulverwaltung jederzeit zur Verfügung. Und auch das Studium in einer gemeinsamen Studiengruppe ist eine Bereicherung und Unterstützung in jeder Hinsicht.

# Dein Studium in Social Media Management an der INU!

## Hier ist, was du wissen musst:

Ab Wintersemester 2024 kannst du an der INU Social Media Management (B.A.) studieren. Im Bachelor of Arts Social Media Management erfährst du, welche Strategien und Konzepte hinter Social Media stehen. Wie gestaltet man Kampagnen für unterschiedliche Altersgruppen und Interessen? Wie erreicht man die Zielgruppe mit überzeugendem Content? Denn auf Social Media geht es um mehr als nur Likes.

Social Media Management dreht sich darum, kreativ und strategisch mit Plattformen wie Instagram, Twitter, Snapchat und Facebook umzugehen und Strategien für Produkte, Dienstleistungen und Organisationen zu entwickeln. In den Schwerpunkten in der zweiten Hälfte deines INU Studiums kannst du dich auf zwei spannende Lifestyle Bereiche fokussieren und die Besonderheiten für Social Media Maßnahmen im Detail kennenlernen. Lies auf den nächsten Seiten, was es mit den Schwerpunkten im Studium auf sich hat und welche Karriereoptionen dir das Studium in Social Media Management an der INU bietet.

An der INU kannst du in Vollzeit oder Teilzeit ohne NC oder Wartesemester studieren.







**ERSTMALS  
AB WS  
2024**

**Starte jetzt in dein  
Traumstudium  
Social Media  
Management**

**INU.de**

Deine

# Studien- inhalte

Zusätzlich zu Grundlagenwissen und fachlicher Expertise entwickelst du im Studium zukunftsfähige Schlüsselkompetenzen wie digitale Medienkompetenz, digitale Ethik, digitale Kollaboration sowie Innovations- und Transformationsfähigkeit für eine Welt im konstanten Wandel.

## 1. VORBEREITUNG AUFS STUDIUM:

Zu Beginn erhältst du eine Einführung, die dir zeigt, wie du dein Studium an der INU gut organisieren kannst. Du lernst unsere digitalen Kommunikations-Tools, die INU-App kennen und erwirbst weitere digitale Schlüsselkompetenzen.

## 2. DIE STUDIENINHALTE:

In den Grundlagenmodulen erwirbst du das Basiswissen zu Social Media Management, von Konzeption von Kampagnen über Content Erstellung und Produktion, Influencer Marketing und Lifestyle Management bis hin zur Nutzung von Monitoring Tools.

## 3. ANWENDUNGS- UND PRAXISMODULE:

Hier geht es tiefer in die Materie. Auf dem Plan steht ein Praxisprojekt und mehrere Case Studies, in denen du dein Wissen rund um Konzept, Strategie und Management von Social Media Kampagnen anwenden kannst.

## 4. SCHWERPUNKTE WÄHLEN:

Im zweiten Teil des Studiums konzentrierst du dich auf zwei spezielle Themen. Zur Auswahl stehen dir hierfür die spannenden Bereiche Fitness, Health & Food oder Fashion, Living & Trends oder Travel, Tourism & Events. Oder du wählst einen Schwerpunkt aus dem Studiengang Internationale BWL oder Wirtschaftspsychologie.

## 5. DIE ABSCHLUSSARBEIT:

Am Ende deines Studiums schreibst du deine Bachelorarbeit und beendest so dein Studium.



**ZUR MODULÜBERSICHT:**

[INU.DE/VOLLZEIT-STUDIENGANG-SOCIAL-MEDIA-MANAGEMENT/](https://www.inu.de/vollzeit-studiengang-social-media-management/)



# Deine Schwer- punkte

Zum Ende des dritten Semesters (Vollzeitstudium) bzw. vierten Semesters (Teilzeitstudium) hast du das Grundlagenwissen deines Studiengangs erworben und legst nun deine beiden Schwerpunkte fest. Dazu hast du zwei Optionen

- **OPTION 1:** Du wählst zwei Schwerpunkte aus dem Studiengang Social Media Management, auf die du dich ab jetzt spezialisierst:
- **Fitness, Health & Food**
  - **Fashion, Living & Trends**
  - **Travel, Tourism & Events**

- **OPTION 2:** Du wählst einen Schwerpunkt aus dem Studiengang Social Media Management und einen weiteren Schwerpunkt aus dem Studiengang Internationaler Betriebswirtschaftslehre oder Wirtschaftspsychologie. Hier bieten wir dir folgende Optionen:

Aus dem Studiengang Internationale Betriebswirtschaftslehre:

- **Internationales Marketing-Management**
- **Internationales Management**
- **Nachhaltiges Management**

Aus dem Studiengang Wirtschaftspsychologie:

- **Markt-, Werbe- und Medienpsychologie**
- **Personalpsychologie**
- **Psychologie des Wandels und der digitalen Transformation**



ERSTMALS  
AB WS  
2024

Alles auf

# einen Blick

## Key Facts & Gebühren

### VOLLZEIT

**Abschlussart:** Bachelor of Arts (B.A.)

**Studiengebühren:** 295 Euro/Monat  
1.770 Euro / Semester  
10.620 Euro / gesamt  
keine Zusatzkosten für  
Immatrikulation und  
Prüfungen

**Studiendauer:** 6 Semester - 36 Monate

**Studienbeginn:** 1. April (Sommersemester)  
1. Oktober (Wintersemester)

**Bewerbungsfrist:** ganzjährig

**Sprache:** deutsch

**Akkreditierung:** Derzeit in Akkreditierung

**Durchführungsform:** Fernstudium

**ECTS-Punkte:** 180

**BAföG:** Die INU Vollzeitstudien  
gänge sind gemäß  
§ 2 Abs. 2 des Bundes-  
gesetzes über individuelle  
Förderung der Ausbildung  
(BAföG) förderungsfähig.

### TEILZEIT

**Abschlussart:** Bachelor of Arts (B.A.)

**Studiengebühren:** 225 Euro/Monat  
1.350 Euro / Semester  
10.800 Euro / gesamt  
keine Zusatzkosten für  
Immatrikulation und  
Prüfungen

**Studiendauer:** 8 Semester - 48 Monate

**Studienbeginn:** 1. April (Sommersemester)  
1. Oktober (Wintersemester)

**Bewerbungsfrist:** ganzjährig

**Sprache:** deutsch

**Akkreditierung:** Derzeit in Akkreditierung

**Durchführungsform:** Fernstudium

**ECTS-Punkte:** 180

► **INU.de**

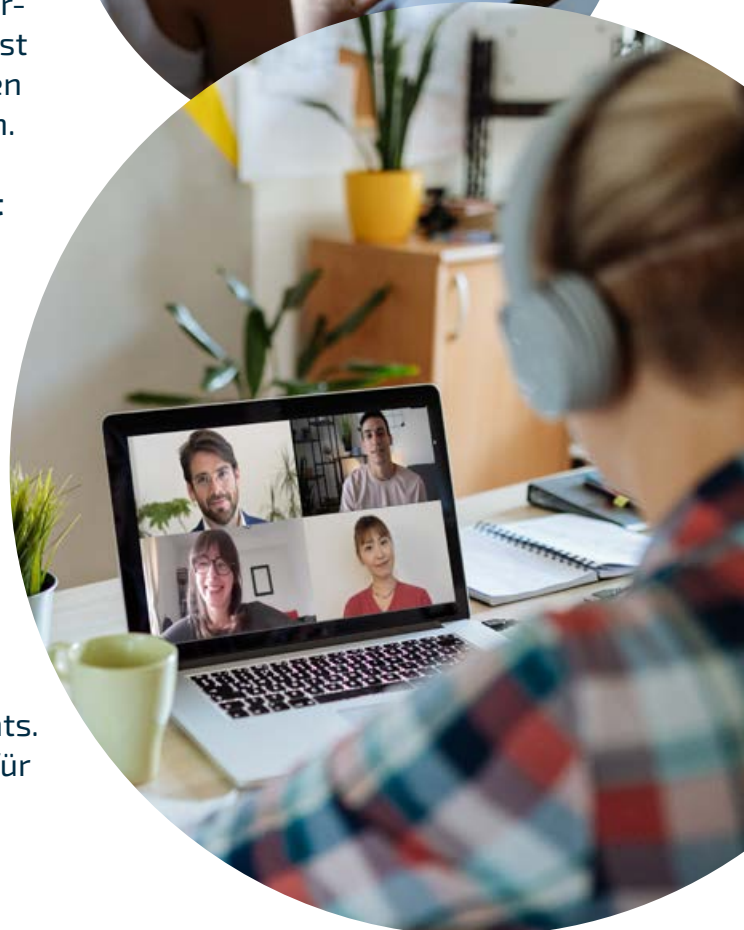




# Deine Karriere

Mit dem Bachelor in Social Media Management stehen dir diverse Karrierewege offen. Arbeite in einer Werbeagentur, plane Social-Media-Kampagnen für verschiedene Unternehmen, konzentriere dich in der Marketingabteilung eines Unternehmens auf den Social-Media-Auftritt oder starte deine Selbstständigkeit.

- **Strategisches Social Media Management**  
Entwickle als Social Media Manager oder Managerin Strategien, kenne Trends, recherchiere Keywords, behalte die Konkurrenz im Blick, führe Analysen durch und erstelle Reportings zum Kampagnenerfolg in deinem Bereich.
- **Influencer und Social Media Marketing**  
Baue und pflege als Manager oder Managerin Partnerschaften und Kooperationen mit Unternehmen oder Influencern und Influencerinnen auf. Im Influencer Management arbeitest du als Anbieter in Agenturen, für Unternehmen oder direkt für Influencer und Influencerinnen.
- **Content Creation und Content Management**  
Produziere als Content Manager oder Managerin Audio, Video, Texte und Bilder, plane, erstelle und veröffentliche Beiträge für die sozialen Medien oder im Web. Du hast bei uns die beste Ausbildung dafür genossen.
- **Community Management**  
Als Community Manager oder Managerin verwaltest du die Community auf den sozialen Netzwerken und übernimmst zudem noch die Kommunikation mit Followern und Followerinnen auf den jeweiligen Accounts. Mit einem Studium bei der INU erfüllst du dafür die besten Voraussetzungen.



# Zulassungsvoraussetzungen zum Studium

An der INU kannst du ohne NC oder Wartesemester studieren. Für den Beginn eines Bachelorstudiums brauchst du eine Hochschulzugangsberechtigung.

## Hochschulzugangsberechtigungen:

### Die Allgemeine Hochschulreife (Abitur)

berechtigt uneingeschränkt zum Bachelorstudium

### Die Fachhochschulreife (Fachabitur)

berechtigt zum Studium an einer Fachhochschule

### Die fachgebundene Hochschulreife

berechtigt zum Studium einer Fachrichtung in dem auf dem Zeugnis ausgewiesenen Bundesland

Auch **ohne Hochschulreife** ist ein Bachelorstudium möglich. Unterschieden werden

- Zugang aufgrund beruflicher Aufstiegsfortbildung
- Zugang aufgrund fachlich entsprechender Berufsausbildung und beruflicher Tätigkeit

Hast du noch Fragen? Sprich uns an, gerne prüfen wir deinen persönlichen Sachverhalt!

## Deutschkenntnisse

Studienbewerberinnen und -bewerber aus dem Ausland, die nicht in Deutschland oder im deutschen Sprachraum aufgewachsen sind, benötigen einen Nachweis über ihre Kenntnisse der deutschen Sprache. Gefordert ist das Niveau „DSH 2 gemäß der Deutschen Sprachprüfung für den Hochschulzugang“.

## Anerkennungen

Hast du bereits ein Studium oder eine fachliche Aus- und Weiterbildung an einer anderen Hochschule absolviert? Dann können vielleicht Leistungen auf dein Studium an der INU angerechnet werden, was deine Studienzeit verkürzen würde.

Sprich uns an! Wir prüfen gerne, ob du die Voraussetzungen für eine Anerkennung erfüllst.





# Deine Bewerbung auf einen Studienplatz

Du kannst dein Studium an der INU zum Sommer- oder Wintersemester (April/Oktober) beginnen. Bewirb dich direkt auf unserer Website unter <https://bitly.ws/39fEK>

Wenn du weitere Fragen zu Bewerbung, zum Studienverlauf oder dem Studienvertrag hast, kannst du gern ein persönliches Beratungsgespräch mit unserer Studienberatung vereinbaren.

**ERSTMALS  
AB WS  
2024**



Vereinbare einen Termin  
[INU.DE/INU-STUDIENBERATUNG/](https://bitly.ws/39fEK)



Ruf uns gern an **0800 7883486**



Oder schreibe uns per WhatsApp  
**0049 170 5445514**



**Abel Zere**  
Leiter Interessenten- und  
Bewerbermanagement



**Lukas Appel**  
Studienberater



# Wenn du dir ohne weitere Beratung direkt deinen Studienplatz sichern möchtest, sind hier die Next Steps:

**1.**

Bewirb dich direkt auf unserer Website unter <https://bitly.ws/39fEK>

**2.**

Du erhältst eine E-Mail von uns mit den Zugangsdaten zur INU-App

**3.**

Lade in der App deine Unterlagen für die Bewerbung hoch

- a. Die Hochschulzugangsberechtigung
- b. Kopie des amtlichen Lichtbildausweises

**4.**

Du erhältst deinen Studienvertrag nach Prüfung deiner Bewerbung

**5.**

Sende uns deinen unterschriebenen Studienvertrag per E-Mail oder lade diesen über die APP hoch

## Wir freuen uns auf dich!

**WR**

WISSENSCHAFTSRAT

STIFTUNG  
Akkreditierungsrat



**evalag**  
EVALUATIONSAGENTUR  
BADEN-WÜRTTEMBERG





**INU**.de

**HERAUSGEBER**



**INU**

**INNOVATIVE  
HOCHSCHULE**  
FÜR ANGEWANDTE WISSENSCHAFTEN

in Trägerschaft der  
INU - Innovative University AG  
Widdersdorfer Straße 262  
D-50933 Köln  
Telefon +49 221 66 99 21 33  
Telefax +49 221 66 99 21 99

info@inu.de  
www.inu.de

**AUFSICHTSBEHÖRDE**

Das Ministerium für Kultur und Wissenschaft des Landes Nordrhein-Westfalen ist für die hochschulrechtlichen Angelegenheiten zuständig.